



BREWS A

Des solutions professionnelles au service des brasseries

BREW 3 A

- 3 Brasseurs :
 - Stéphanie ALTERMATT
 - Claude THIERY
 - Isabelle THIERY
- 3 Domaines d'activité :
 - Analyse
 - Audit /Assistance
 - Formation

BREW 3 A

- Notre expérience dans le domaine du brassage, du laboratoire et de la gestion de brasseries artisanales est mise au service des brasseries et des brasseurs
- Nous proposons toute une gamme de services adaptés aux petites structures
- Nous sommes à l'écoute pour étudier toute demande spécifique
- Notre discrétion garantit la confidentialité de nos échanges

NOS DOMAINES D'ACTIVITÉ

- Analyses physico-chimiques
- Bactériologie
- Audit
- Conseil
- Formation
- Assistance



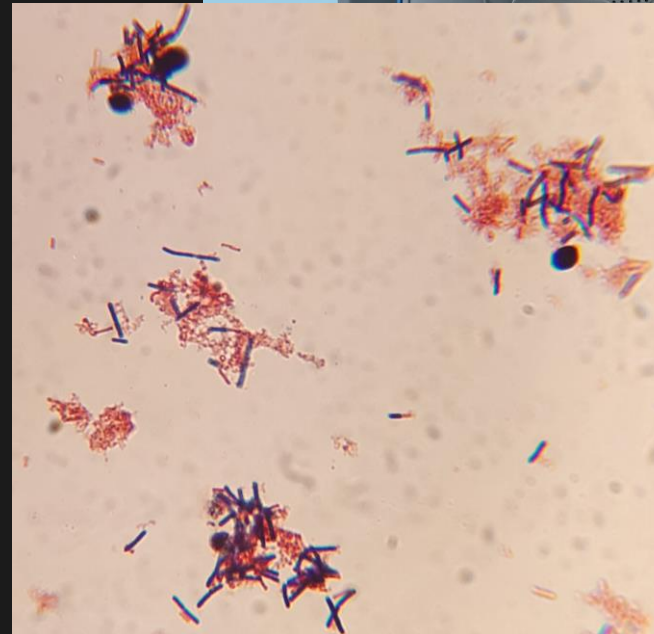
analyses physico-chimiques

- Dosage de l'alcool
- pH
- Gluten
- IBU
- EBC
- Granulométrie de mouture



Analyses bactériologiques

- Recherche bactériologique
- Identification des contaminants bactériens
- Identification des types de levures
- Viabilité des levures



Prévenir ou guérir ?

- L'analyse bactériologique vient trop souvent en cas de problèmes.
- La prise récurrente des échantillons (eau/moût/bière...) permet de mieux connaître le contexte environnemental et d'améliorer l'analyse des résultats si contamination.
- On peut considérer l'intervention du laboratoire comme un service de maintenance et non de dépannage

Analyse sensorielle

- Identification des faux goûts
- Caractérisation du style
- Dégustation par un panel pro et/ou amateur



AUDIT

- Aide à l'installation
- Étude de faisabilité
- Recherche de matériel et fournisseur
- Analyse des problèmes
- Proposition de solutions appropriées
- Élaboration de recettes



FORMATION

- Hygiène et sécurité
- Nettoyage zone chaude et froide
- HACCP
- Initiation au brassage
- Brasseur
- Formation personnalisée

Notre équipe

- Isabelle THIÉRY

06 10 82 85 95

- Stéphanie ALTERMATT

06 74 74 44 21

- Claude THIÉRY

07 77 95 79 57

Des brasseurs au service des brasseurs

- BREW 3 A

12 impasse du bois

74370 METZ TESSY

contact@brew3a.fr

